



Les abeilles sauvages

Ces inconnues qui nous veulent du bien

Un groupe très diversifié

Le groupe des abeilles sauvages compte 962 espèces en France. Ces espèces peuvent avoir des tailles, des formes, des couleurs ou encore des régimes alimentaires et des sites de nidification très différents !

Une grande variabilité morphologique entre les espèces d'abeilles sauvages !

Les bourdons, comme ici *Bombus sylvestris*, sont aussi des abeilles sauvages.



Syrphus ribesii est un syrphide, de l'ordre des mouches. Il n'a qu'une paire d'ailes et pas de dard.

Xylocopa violacea
mesure presque huit fois la taille de *Lasioglossum minutissimum*.



Xylocopa violacea, l'abeille charpentière, atteint 3 cm. C'est la plus grande abeille de France.



Lasioglossum malachurum (1 cm), petite abeille sauvage difficile à identifier à cause de sa petite taille.



Halictus scabiosae (1,2 – 1,6 cm), à de nettes rayures, elle est très commune dans les zones de polyculture élevage.

Où nichent-elles ?

Des espèces d'abeilles sauvages font leur nid dans le sol comme ici *B. terrestris*. Cette espèce vit en colonie, fondée par une reine.



Pour 70 % des espèces : dans le sol.



Bombus terrestris



Pour 30 % : dans des nids construits en argile, feuilles, sable ; dans des galeries, des coquilles, des tiges.



Des espèces d'abeilles sauvages sont élevées et utilisées pour améliorer la production agricole, comme ici *Megachille rotundata* pour celle de semences de luzerne.



Certaines abeilles sauvages récoltent le pollen pour nourrir leur futures larves, ici *Heriades truncorum* le stocke sous son abdomen.

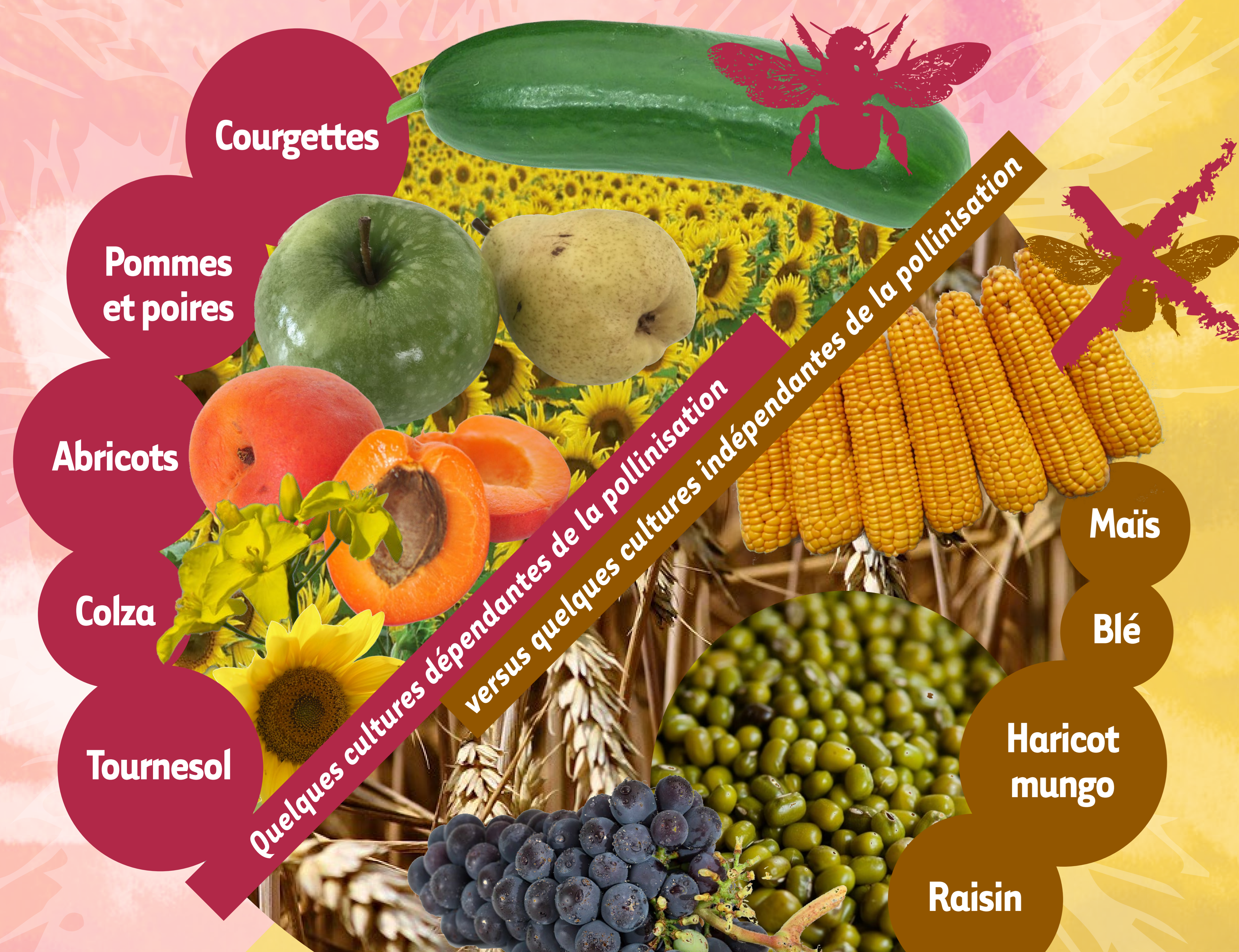
Que mangent-elles ?

Les abeilles sont floricoles. Elles ne se nourrissent que de pollen et de nectar. Beaucoup d'espèces d'abeilles sauvages dépendent de quelques espèces de plantes spécifiques.

Les abeilles sauvages nous nourrissent

70 % des 6 000 espèces de plantes sauvages et cultivées en France sont pollinisées par les insectes.

Plus d'un tiers de la quantité de nourriture produite dans le monde dépend de la pollinisation par les insectes.



Différences avec l'abeille domestique

- Stoque le pollen sur les pattes postérieures sous forme de pelote
- Peut être agressive (protège sa ruche)
- Régime alimentaire très diversifié
- Produit du miel
- Sociale et organisée en colonies
- Une seule espèce d'abeille domestique, *Apis mellifera*
- Environ 20 000 espèces d'abeilles sauvages dans le monde. Ici, *Andrena flavipes*
- Stockent souvent le pollen sous l'abdomen ou sur les fémurs, les hanches...
- Majoritairement solitaires sauf les bourdons
- Ne produit pas de miel
- Régime alimentaire parfois très spécialisé
- Non agressives

Crédit photos de gauche à droite en descendant
Abeilles : David Genoud (1, 3, 4, 6, 7, 12, 14), Romain Carrié (2), QUARTL (5), Bart Maguire (8), StylePA (9), Tawny Mining (10), Peggy Greb (11), Andreas Trepte (13).
Cultures dépendantes de la pollinisation : Kobiz (15), Jopa Elleul (16), Voisin Demery (17), Jacme (18), Michèle Chaffaux (19).
Cultures indépendantes de la pollinisation : Ozzy delaney (20), Manfredrichter (21), PDPics (22), stevepb (23).

Création graphique Meybeck.net